

NGF Normal		
Points Kilométriques	1065	
Limite de Commune Amont	160bis600	40,42
	161bis000	40,32
Limite de Commune Aval	161bis400	40,20

NOTA : Les Voies SNCF ne sont pas submersibles

Mise à Jour	Objet
Février 1996	Voies et Constructions

COMMUNE DE CHAMPS SUR MARNE

RIVIERE DE MARNE

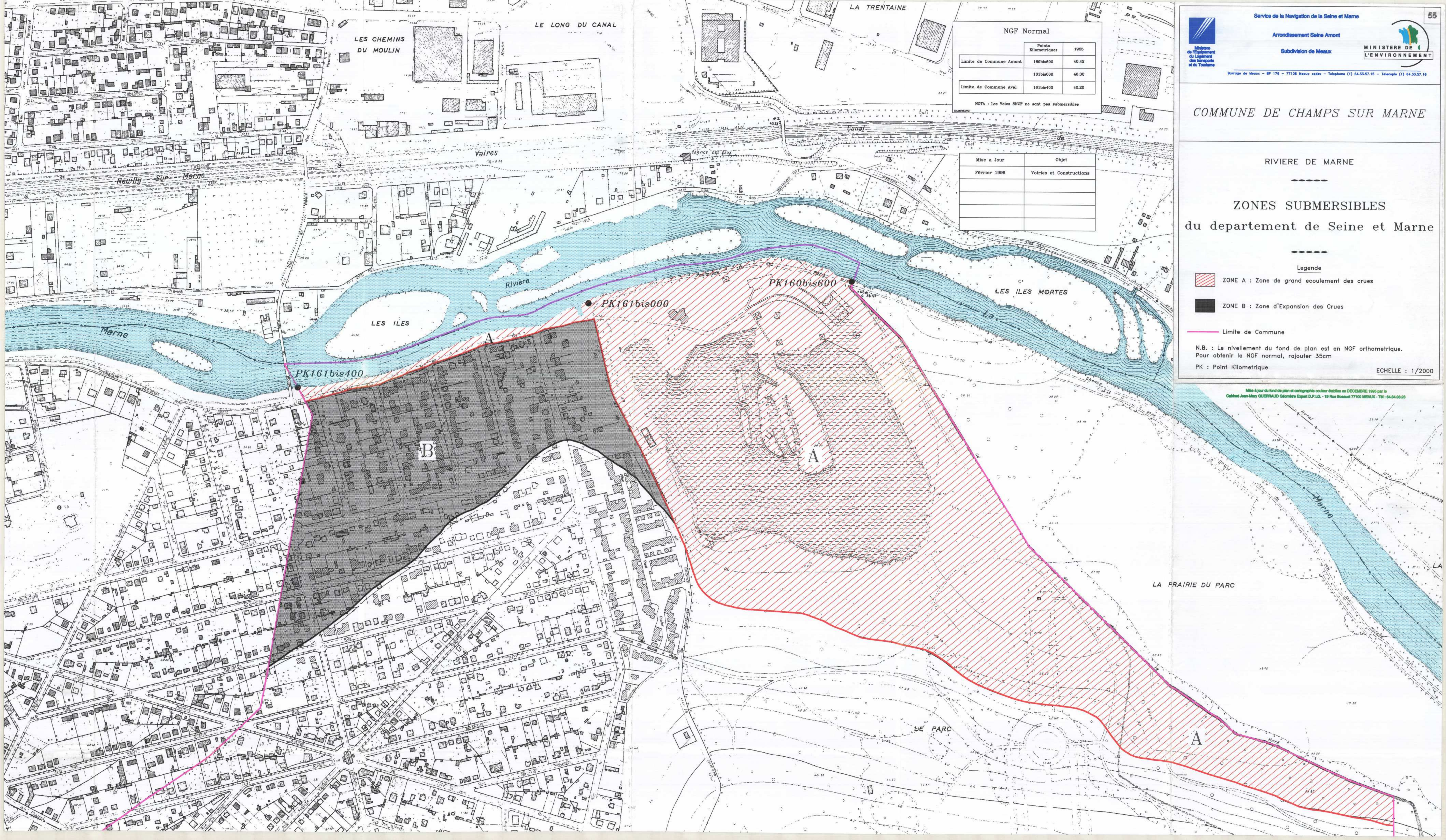
ZONES SUBMERSIBLES
du département de Seine et Marne

Legende

- ZONE A : Zone de grand écoulement des crues
- ZONE B : Zone d'Expansion des Crues
- Limite de Commune

N.B. : Le nivellement du fond de plan est en NGF orthométrique.
Pour obtenir le NGF normal, rajouter 35cm
PK : Point Kilométrique

ECHELLE : 1/2000



Mise à jour du fond de plan et cartographie couleur établies en DÉCEMBRE 1995 par le Cabinet Jean-Mary GUEVAUD Géomètre Expert D.P.L.G. - 19 Rue Bossuet 77100 MEAUX - Tél : 64.54.03.23