

COMMUNE DE DAMPMART

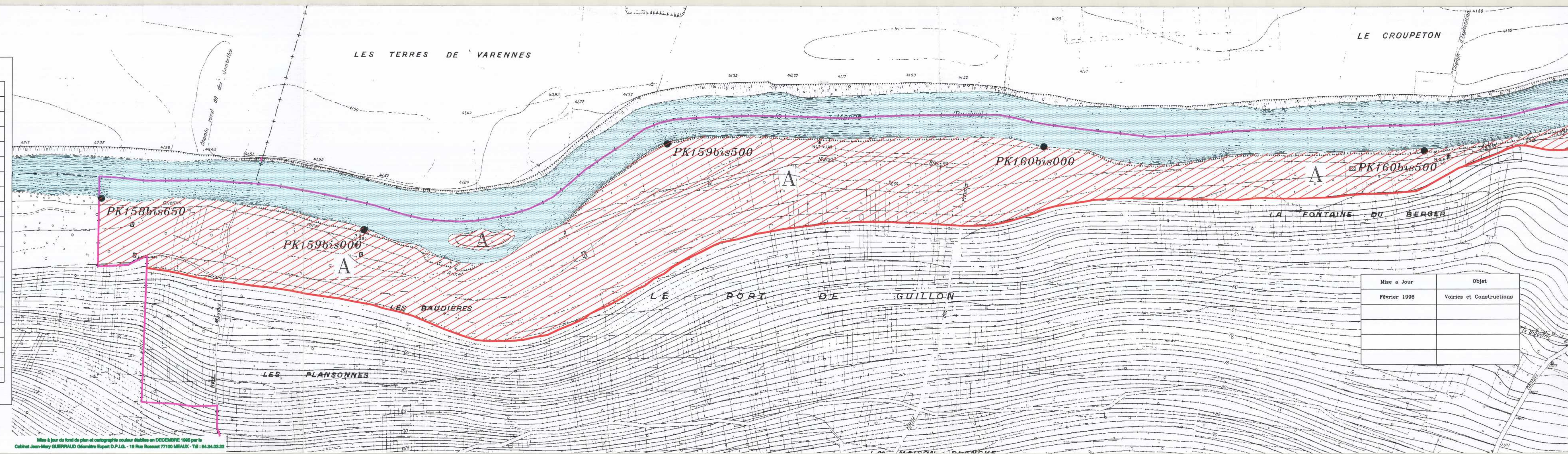
RIVIERE DE MARNE

ZONES SUBMERSIBLES
 du département de Seine et Marne

- Legende
- ZONE A : Zone de grand écoulement des crues
 - ZONE B : Zone d'Expansion des Crues
 - Limite de Commune

N.B. : Le nivellement du fond de plan est en NGF orthométrique.
 Pour obtenir le NGF normal, rajouter 36cm

PK : Point Kilométrique
 ECHELLE : 1/2000



Mise a Jour	Objet
Février 1996	Voiries et Constructions

NGF Normal

Points Kilométriques	1955
Limite de Commune Amont	158bis60
158bis000	43.76
159bis500	43.71
160bis000	43.62
160bis500	43.54
161bis000	43.46
161bis500	43.37
162bis000	43.29
162bis200	43.20
Pont S.N.C.F.	162bis470
Limite Marne non navigable	145,807
Limite Marne navigable	148.000
	43.08
	148.500
	42.98
	147.000
	42.87
	147.500
	42.77
	148.000
	42.67
	148.500
	42.56
	149.000
	42.46
	149.500
	42.35
Limite de Commune Aval	149.807
	42.29

NOTA : Les Voies SNCF ne sont pas submersibles