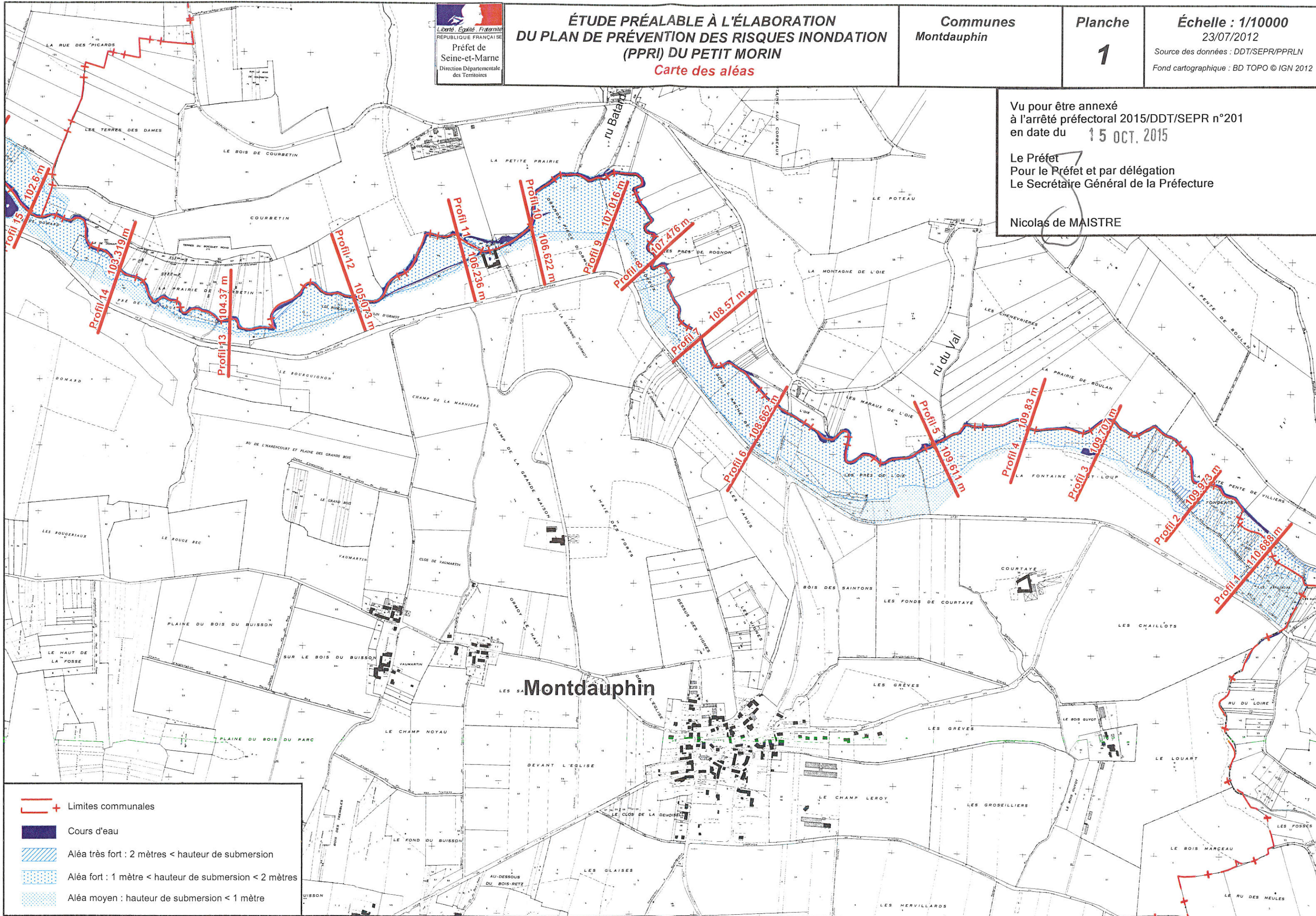


Vu pour être annexé
 à l'arrêté préfectoral 2015/DDT/SEPR n°201
 en date du 15 OCT. 2015

Le Préfet
 Pour le Préfet et par délégation
 Le Secrétaire Général de la Préfecture

Nicolas de MAISTRE



	Limites communales
	Cours d'eau
	Aléa très fort : 2 mètres < hauteur de submersion
	Aléa fort : 1 mètre < hauteur de submersion < 2 mètres
	Aléa moyen : hauteur de submersion < 1 mètre