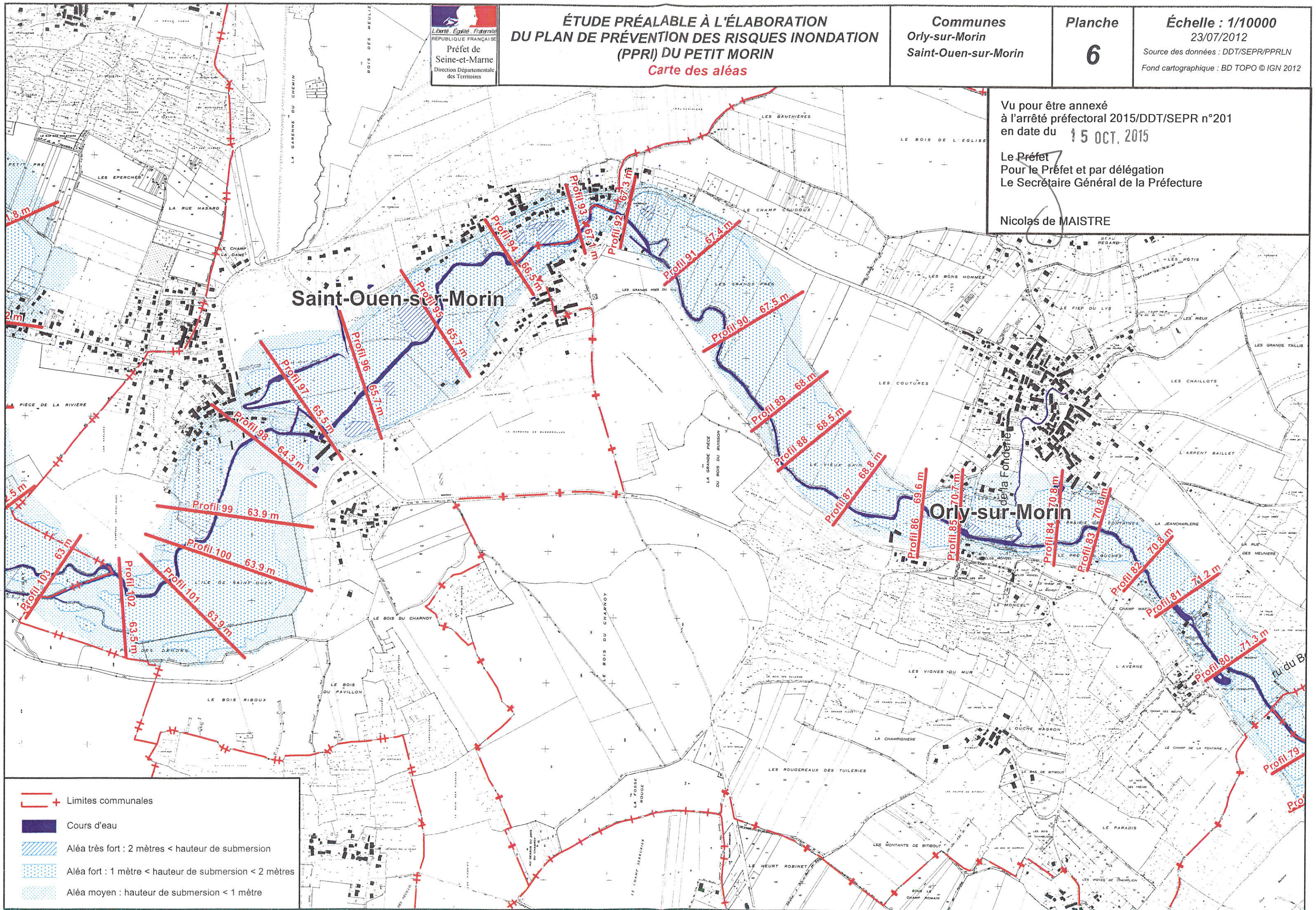


Vu pour être annexé  
 à l'arrêté préfectoral 2015/DDT/SEPR n°201  
 en date du 15 OCT. 2015

Le Préfet  
 Pour le Préfet et par délégation  
 Le Secrétaire Général de la Préfecture

Nicolas de MAISTRE



- Limites communales
- Cours d'eau
- Aléa très fort : 2 mètres < hauteur de submersion
- Aléa fort : 1 mètre < hauteur de submersion < 2 mètres
- Aléa moyen : hauteur de submersion < 1 mètre