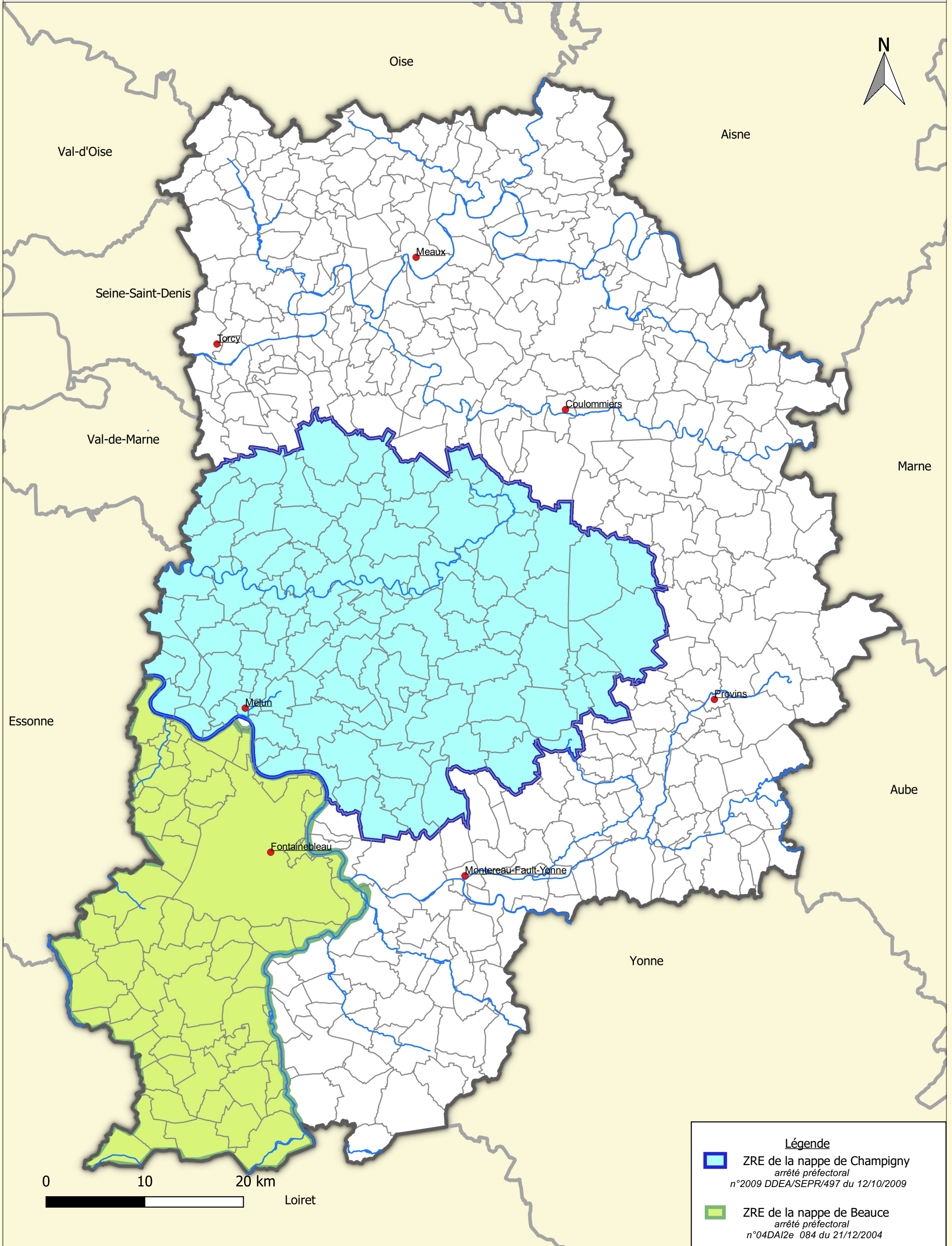




ZONE DE REPARTITION DES EAUX EN SEINE-ET-MARNE - ARTICLE R.211-71 DU CODE DE L'ENVIRONNEMENT



**Légende**

-  ZRE de la nappe de Champigny  
arrêté préfectoral  
n°2009 DDEA/SEPR/497 du 12/10/2009
-  ZRE de la nappe de Beauce  
arrêté préfectoral  
n°04DAI2e 084 du 21/12/2004